

KOBKY Č. 1 a 2

[illegible][illegible]

NEJMENŠÍ VZDUŠNÉ VZDÁLENOSTI PEVNĚ NAMONTOVANÝCH ŽIVÝCH ČÁSTI [mm]	NAPĚTÍ [kV]	25
ŽIVÝCH ČÁSTI NAVZÁJEM A PROTI UZEMNĚNÝM VODIVÝM ČÁSTEM	ZAŘÍZENÍ	VNITŘNÍ
OD PLNĚHO TUHÉHO KRYTÍ		210
OD MŘIŽE NEBO SÍTA (KRYTÍ IP2x / IP 1x)		210
OD ZÁBRADLÍ		250/310
		900
NECHRÁNĚNÉ ŽIVÉ ČÁSTI OD PODLAHY NEBO ZEMĚ		2500
VÝŠKA SPODNÍ ČÁSTI IZOLÁTORU NAD ZEMÍ		2300
ŽIVÉ ČÁSTI ODDĚLENÉ ODPPOJOVAČI		270
VZDÁLENOST MEZI SYSTÉMY PŘIPOJNIC		270

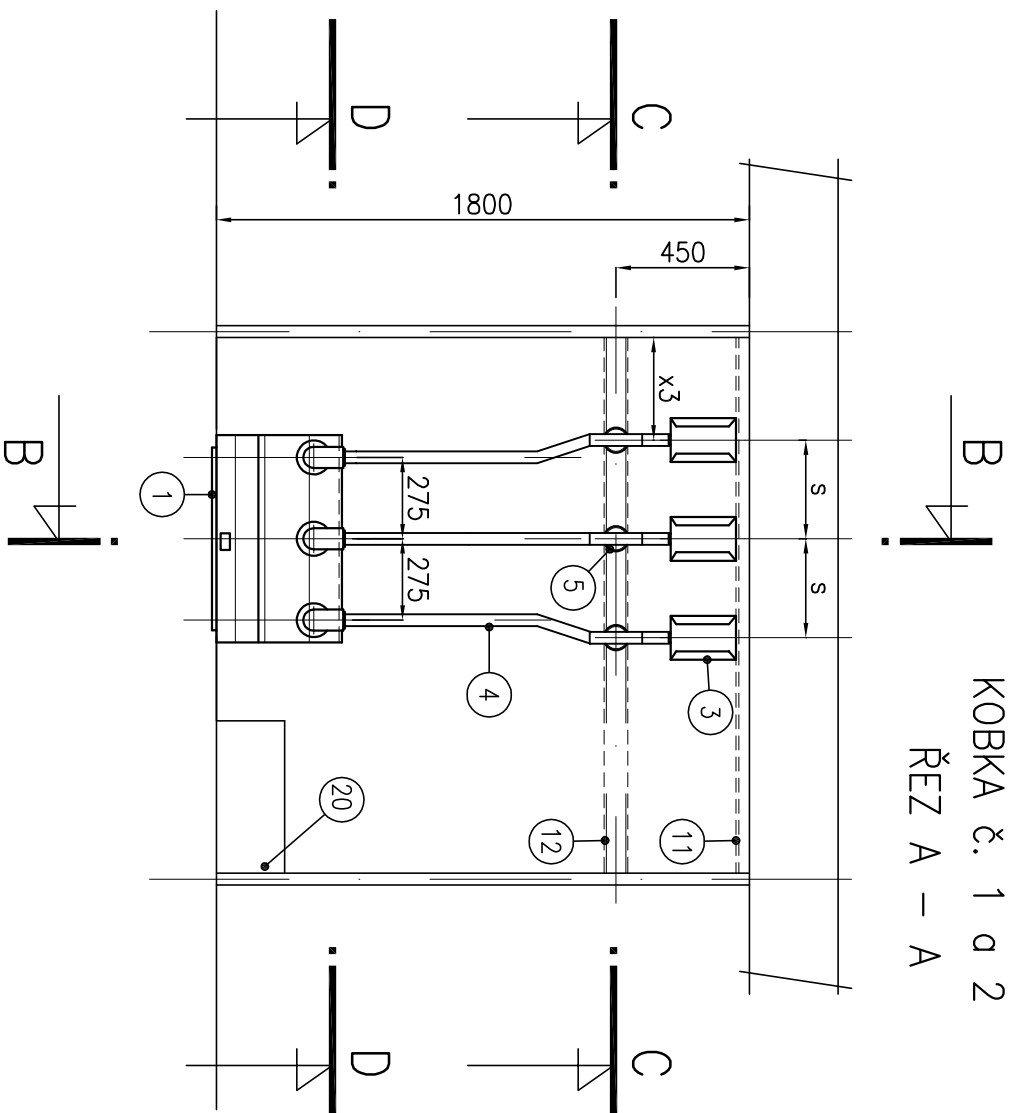
ROZVODNÁ SOUSTAVA	: 3 ~ 50Hz 22 000V / IT
OVLADACÍ NAPĚTÍ	: 60V DC
POMOCNÉ NAPĚTÍ	: 230V DC
OCHRANA PŘED NEBEZPEČNÝM DOTYKEM	
NEŽIVÝCH ČÁSTÍ DLE ČSN 33 2000-4-41:	ZEMNĚNÍM (SÍŤ IT)

VNĚJŠÍ VLIVY DLE : KRYTÁ ROZVODNA S TEMPEROVÁNÍM

KRYTÍ DLE ČSN 33 0330	:	IP 00
PROVEDENÍ – VZOR	:	KOBKOVÁ ROZVODNA NÁSTĚNNÁ
PŘÍVODY	:	–
VÝVODY	:	KABELEM 22 kV

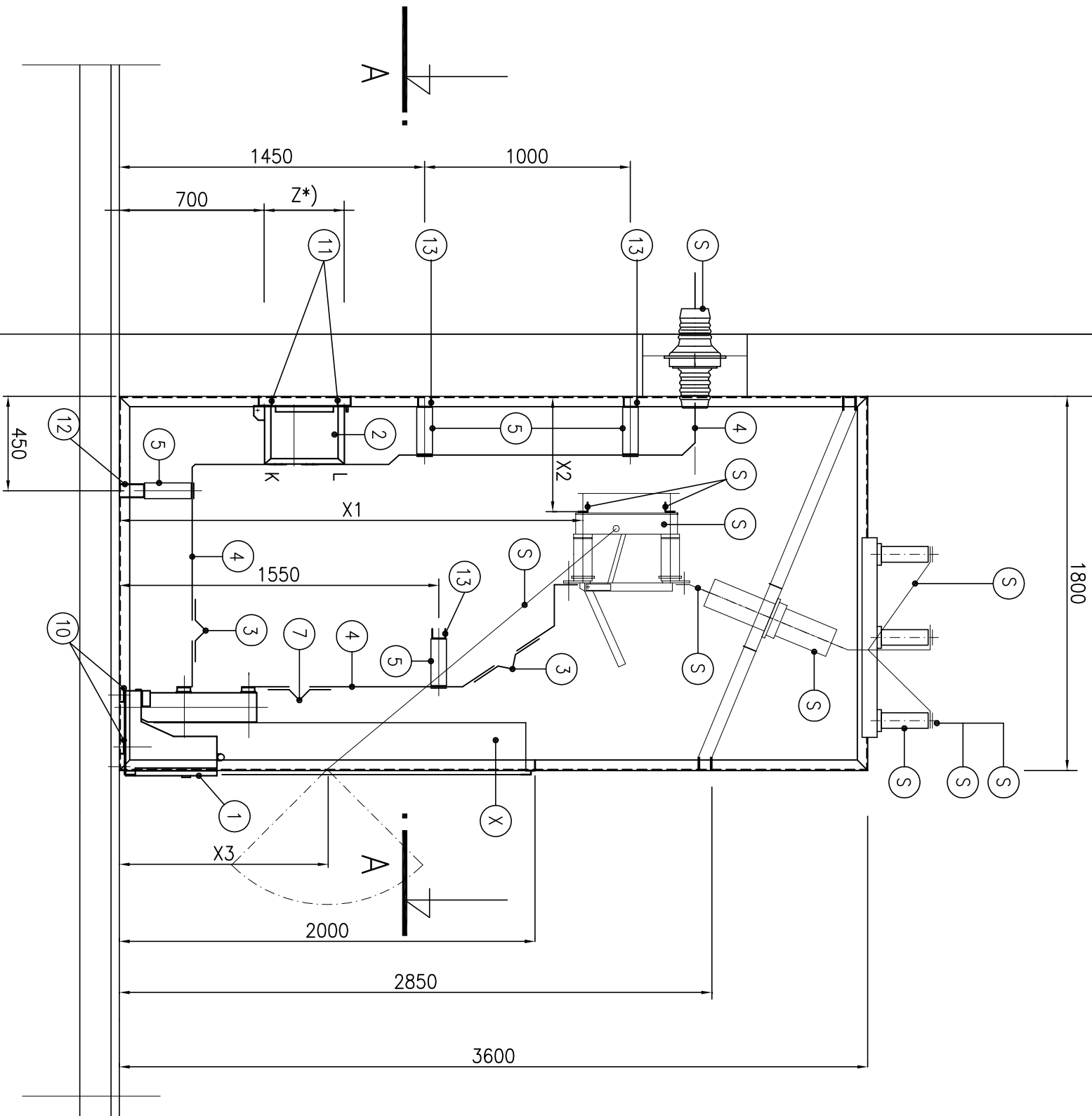
ZKRATOVÉ ÚDAJE :	
A. VÝPOČTOVÉ	B. TYPOVÉ
$l_k' = -$	$l_{ypn} = 16,0$ kA
$l_{ke} = -$	$l_{t\epsilon pn} = 16,0$ kA (1s)
$l_{km} = -$	$l_{dyn} = 40,0$ kA

Projektant:	Kreslil:	Formát: 8x A4 Datum: 09/2022 Čís.zak.: Měřtko: 1/6 Čís.výkr.: 0/6
Ing. Jindřich MAREK	Ing. Josef HUBÁČEK	
Objednatel: VOP 025 Nový Jičín, s.p.		
Stupeň PD: OPM – Dokumentace pro výběr zhotovitele		
Katást. území: Šenov u Nového Jičína	Parcela č.:	
Název akce: VOP Šenov		
Objekt: Rekonstrukce rozvodny 22 kV v objektu 6 VOP Šenov.		
Název výkresu: KOBKY 1 a 2 POHLEDY A ŘEZY		

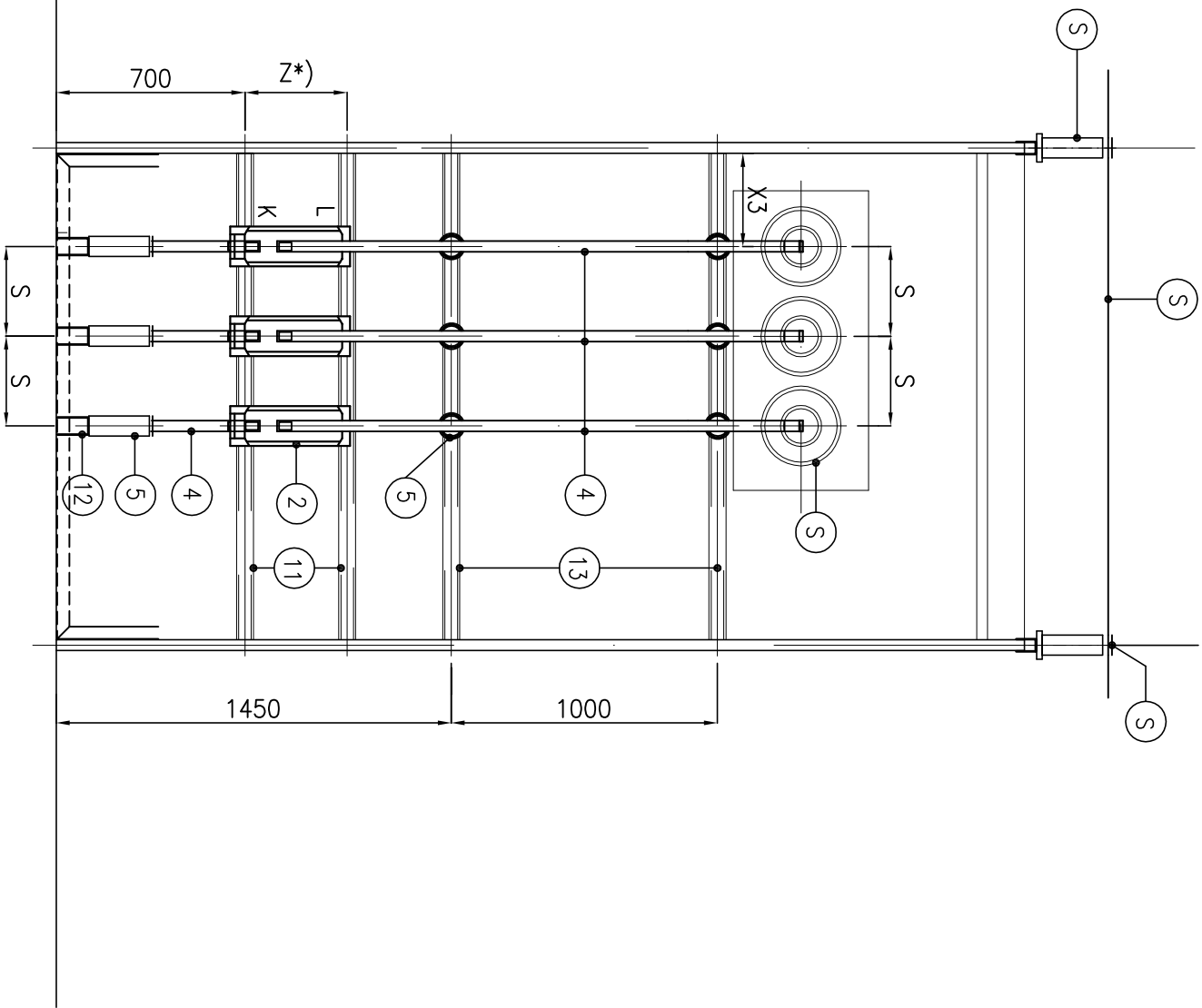


POZNÁMKA:
POZICE A KÓTY "S" STAVAJÍCÍ ZAŘÍZENÍ V KOBCE – BEZ ÚPRAV

KOBKA č. 1 a 2
ŘEZ B – B



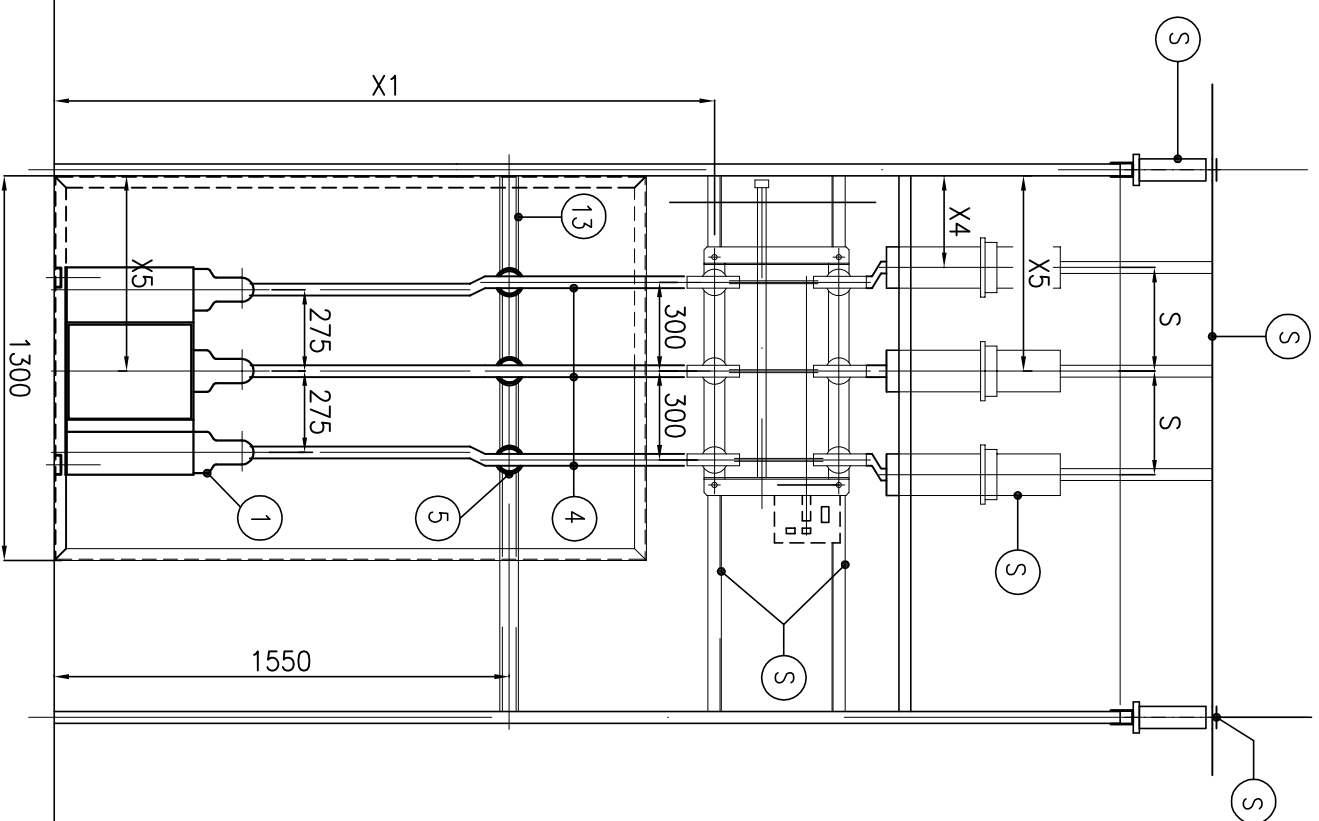
KOBKA č. 1 a 2 – VÝVODY
ŘEZ C – C



POZNÁMKA:

POZICE A KÓTY "S" STÁVAJÍCÍ ZAŘÍZENÍ KOBCE – BEZ ÚPRAV

KOBKA č. 1 a 2 – VÝVODY
ŘEZ D-D



KOBKA č. 1 a 2 – VÝVODY ÚPRAVA DVEŘÍ KOBKY

